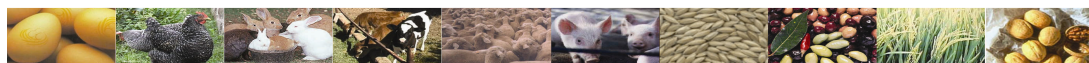




LLOTJA DE CONTRACTACIÓ DE TORTOSA



MERCAT DEL DILLUNS DIA 23 DE GENER DE 2012

OLIS

Oli Verge Extra (D.O.P.) Envasat.Preus des de 2,65 Euros/litro Producció Terres de l'Ebre

Preus segons qualitats i procedències en Euro/Tonelada Net sobre Almàssera els Olis Verges d'Oliva; i sobre refinaria Tortosa els Refinats:

Extra Fins 0,8°	1863,14	Producció Terres de l'Ebre
Fi fins 1,5°	1712,88	Producció Terres de l'Ebre
Tots els Olis de més 1,5° llampants	1502,53//	Segons acidesa - Reversió de 36,06
	//1514,55	Euros/Tonelada. Base 1°
Refinat d'Oliva	1652,78	
Refinat de Girasol	1005,00	
Oli de Sansa de 10°	751,27	Reversió de 18,03 Euros/Tonel. Base 10°
Oli de Sansa Refinat.....	1081,82	

CEREALS

Preus per al pes brut per net sobre Tortosa.(Euros/Tonelada.)

Avena	222,38
Panís Import	S/C
Ordi (2 carr.) mínim 64%	216,37
Panís Nac.: 232,00	Blat Nac.: 230,19
Alfals : 192,93	Sorgo.: 219,37

SEGOS

Preus en Euros/Tonelada €

Tercera 1ª:	198,34	
Sego Fulla:	234,40	

FRUITS SECS

Preu del gra segons rendiment sobre magatzem esclofollador en Euros/Kg.

A METLLES

Comú:	3,10	Llargueta:	3,30
Marcona:	3,70	Mollar:	3,10

Cascalls/Pelonas(s/rendiment) 1,10

LLEGUMINOSES

Preus per al pes brut per net sobre magatzem trocejador (Euros/Kg.)

Garrofes al productor..	0,18
(Rendiment 7/10 %)	
(Humitat Max. 18%)	

TURTÓS DE FARINA

Preus en Euros./Tonelada €

De Soja revenda 44% Prot.: 327,56

OLIVES

Tant al Baix-Ebre com al Montsia segons acidesa i rendiment en euro/Kg. €

Recollit dalt de l'arbre	0,22/0,27
Recollit del terra.	0,17/0,20

ARROSSOS

Preu sobre fàbrica Baix Ebre en Euros/Kg.

Blanc "Bahia" Extra:	0,61
En Càscara	0,30

COMBUSTIBLES

Closca d'Ametlla:	0,060	Euros/Kg.
Sansa Rectificada:	0,075	Euros/Kg.

CÍTRICS (Damunt arbre en Euros/Kg.)

Mandarina Clementina Nules	0,06	Taronja Navel	0,09
Mandaria Clemenvilla	.0,18		

Amb el suport de:



Cambrà Oficial de Comerç, Indústria i Navegació de TORTOSA

C/. Miguel de Cervantes, 7 – 43500 Tortosa Tel 977 44 15 37 Fax 977 44 43 70 – www.cambratortosa.com



LLOTJA DE CONTRACTACIÓ DE TORTOSA



MERCAT DEL DILLUNS DIA 23 DE GENER DE 2012

OUS (preus Euros/Dotzena)

Cotització orientativa dotzena. Categoria A

BLANCS/ROSSOS

	€	v/€
XL- Supergrans (73 gr. i mes)	1,79	=
L- Grans (63 gr. a 73 gr.)	1,39	=
M - Mitjans (53 gr. a 63 gr.)	1,29	=
S - Petits (menys de 53 gr.)	1,15	=

POLLASTRE (preus Euros/Kg.)

	€	v/€
Groc	1,10	=
Blanc	1,18	+0,03
Gallina Lleugera	0,01	=
(fins a 1800 gr.)		
Gallina Semipesada	0,40/0,50	=
(1800 gr. a 2200gr.)		
Gallina pesada	0,90	=
Gall	0,18	=

CONILL (preus Euros/Kg.sobre Granja)

	€	v/€
Jove	1,80	=
Adult	0,18	=

SECCIÓ BOVINA (preus sobre escorxador en Euros/Kg.)

	+ 12 mesos (180/220 Kg.)		+ 12 mesos (221/260 Kg.)	
	€	v/€	€	v/€
Extra	4,63	=	4,52	=
Primera ...	4,20	=	4,12	=
Segona ...	3,86	=	3,76	=

	+ 12 mesos			
	€	v/€		
200 a 240 Kg. Extra	4,54	=		
“ “ Primera	4,25	=		
“ “ Segona	4,07	=		
241 a 280 Kg. Extra	4,35	=		
“ “ Primera	4,12	=		
“ “ Segona	3,97	=		

VAQUES

	€	v/€
Especial	2,40	=
Primera	1,92	=
Segona	1,56	=
Industrial	1,20	=

SECCIÓ OVINA

CORDERS (Eur.Kg.viu)	€	v/€
Lletal viu de 20/22 Kg	3,45	-0,25
Lletal viu de 23/25 Kg	3,22	-0,25
Lletal viu de 25/30 Kg	3,19	-0,25

OVELLES (Eur.Kg.viu)	€	v/€
Ovella Extra	0,30	=
Ovella primera	0,12	=

SECCIÓ PORCINA

Preus Porc en Euros/Kg.	€	v/€
Grassos i passats de Pes.....	1,082	=
País.....	1,102	=
Selectes.....	1,122	=
Porcell (Selecte).....	43,00	=
Porcell (Recollida).....	35,00	=

(El preu del porcell es base de 15 kg.)

Amb el suport de:



Cambrà Oficial de Comerç, Indústria i Navegació de TORTOSA

C/. Miguel de Cervantes, 7 – 43500 Tortosa Tel 977 44 15 37 Fax 977 44 43 70 – www.cambratortosa.com