



LLOTJA DE CONTRACTACIÓ DE TORTOSA



MERCAT DEL DIMARTS DIA 11 DE JUNY DE 2018

OLIS

Oli Verge Extra (D.O.P.) Envasat. Preus des de 4,70 Euros/litre Producció Baix Ebre, Montsià, Terra Alta.

Preus segons qualitats i procedències en Euro/Tona Net sobre Almàssera els Olis Verges d'Oliva; i sobre refinaria Tortosa els Refinats:

Oli d'Oliva Verge Extra.....	2800	Segons acidesa - Reversió de 36,06 Euros/Tona. Base 1°
Oli d'Oliva Verge.....	2600	
Olis d'Oliva llampants	2200	
Refinat d'Oliva	2500	Reversió de 18,03 Euros/Tona. Base 10°
Refinat de Girasol	745	
Oli de Sansa de 10°	1200	
Oli de Sansa Refinat.....	1800	
Oli de Girasol Alt Oleic 80%	960	

CEREALES

Preus per al pes brut per net sobre Tortosa.(Euros/Tona.)

Avena	175,00		
Ordi	202,00		
Sorgo import.....	200,00		
Blat.....:	209,00	Panís Nac.....:	202,00
Panís Impor	200,00	Alfals:.....	198,00

SEGOS

Preus en Euros/Tona €

Tercera 1ª:	226,00
Sego Fulla:	265,00

FRUITS SECS

Preu del gra segons rendiment sobre magatzem esclofollador en Euros/Kg.

A M E T L L E S

Comú:	4,80	Llangueta:	4,80
Marcona:	4,95	Mollar:	4,80

Cascalls/Pelonas(s/rendiment) 3,25

LLEGUMINOSES

Preus per al pes brut per net sobre magatzem trossejador (Euros/Kg.)

Garrofes al productor..	S/C
(Rendiment 7/10 %)	
(Humitat Max. 18%)	

TURTÓS DE FARINA

Preus en Euros./Tona €
De Soja revenda 47% Prot.....: 430,00

OLIVES

Tant al Baix-Ebre com al Montsià segons acidesa i rendiment en euro/Kg. €

Recollit dalt de l'arbre	S/C
Recollit del terra.	S/C

ARROSSOS

Preu sobre fàbrica Baix Ebre en Euros/Kg.

Blanc "Bahia" Extra	0,570
En Càscara "Bahia"	0,330
Trencats d'arròs corrents	0,310
Trencats d'arròs grossos	0,330

COMBUSTIBLES

Closca d'Ametlla:	0,065	Euros/Kg.
Sansa Rectificada:	0,085	Euros/Kg.

CÍTRICS (Damunt arbre en Euros/Kg.)

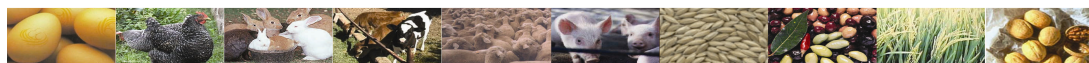


Cambrà Oficial de Comerç, Indústria i Navegació de TORTOSA

C/. Miguel de Cervantes, 7 – 43500 Tortosa Tel 977 44 15 37 Fax 977 44 43 70 – www.cambratortosa.com



LLOTJA DE CONTRACTACIÓ DE TORTOSA



MERCAT DEL DIMARTS DIA 11 DE JUNY DE 2018

OUS (preus Euros/Dotzena)

Cotització orientativa dotzena. Categoria A

BLANCS/ROSSOS

	€	v/€
XL- Supergrans (73 gr. i mes)	1,54	+0,02
L- Grans (63 gr. a 73 gr.)	1,15	+0,02
M - Mitjans (53 gr. a 63 gr.)	1,03	=
S - Petits (menys de 53 gr.)	0,92	=

POLLASTRE (preus Euros/Kg.)

	€	v/€
Groc	1,18	=
Blanc	1,14	-0,05
Gallina Lleugera	0,03/0,05	=
(fins a 1800 gr.)		
Gallina Semipesada	0,12/0,15	=
(1800 gr. a 2200gr.)		
Gallina pesada	0,17	=
Gall	0,05	=

CONILL (preus Euros/Kg.sobre Granja)

	€	v/€
Jove	1,73	+0,06

SECCIÓ BOVINA (preus sobre escorxador en Euros/Kg.)

	+ 12 mesos (180/220 Kg.)		+ 12 mesos (221/260 Kg.)	
	€	v/€	€	v/€
Extra	4,37	=	4,32	=
Primera ...	4,16	=	4,06	=
Segona ...	3,91	=	3,81	=

	+ 12 mesos	
	€	v/€
200 a 240 Kg. Extra ...	4,30	=
“ “ Primera	4,10	=
“ “ Segona.	3,88	=

VAQUES

	€	v/€
Especial	2,83	=
Primera	2,43	=
Segona	1,98	=
Industrial	1,48	=

241 a 280 Kg. Extra...	4,25	=
“ “ Primera	4,03	=
“ “ Segona.	3,76	=

SECCIÓ OVINA

CORDERS (Eur.Kg.viu)	€	v/€
Lletal viu de 20/22 Kg.....	3,02	=
Lletal viu de 23/25 Kg.....	2,85	=
Lletal viu de 25/30 Kg.....	2,77	=

SECCIÓ PORCINA

Preus Porc en Euros/Kg.	€	v/€
Grassos i passats de Pes.....	1,192	+0,018
País.....	1,212	+0,018
Selectes.....	1,232	+0,018
Porcell (Selecte)	43,50	=
Porcell (Recollida).....	34,50	=

(El preu del porcell es base de 15 kg.)



Cambrà Oficial de Comerç, Indústria i Navegació de TORTOSA

C/. Miguel de Cervantes, 7 – 43500 Tortosa Tel 977 44 15 37 Fax 977 44 43 70 – www.cambratortosa.com