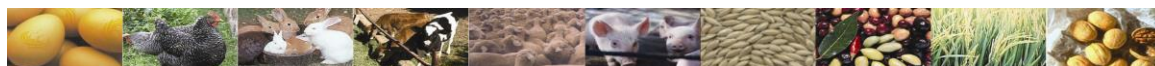




# LLOTJA DE CONTRACTACIÓ DE TORTOSA



MERCAT DEL DIMARTS DIA 7 DE GENER DE 2020

## OLIS

Oli Verge Extra (D.O.P.) Envasat. Preus des de 5,00 Euros/litre Producció Baix Ebre, Montsià, Terra Alta.

Preus segons qualitats i procedències en Euro/Tona Net sobre Almàssera els Olis Verges d'Oliva; i sobre refinaria Tortosa els Refinats:

Oli d'Oliva Verge Extra.....	2150	Segons acidesa - Reversió de 36,06 Euros/Tona. Base 1°
Oli d'Oliva Verge.....	1800	
Olis d'Oliva llampants .....	1600	Reversió de 18,03 Euros/Tona. Base 10°
Refinat d'Oliva .....	1800	
Refinat de Girasol .....	860	
Oli de Sansa de 10° .....	700	
Oli de Sansa Refinat.....	1050	
Oli de Girasol Alt Oleic 80% .....	1050	

## CEREALS

Preus per al pes brut per net sobre Tortosa.(Euros/Tona.)

Avena .....	204		
Ordi .....	198		
Sorgo import.....	206		
Blat.....:	220	Panís Nac.....:	196
Panís Impor	194	Alfals:.....	216

## SEGOS

Preus en Euros/Tona €

Tercera 1ª:	226	
Sego Fulla:	265	

## FRUITS SECS

Preu del gra segons rendiment sobre magatzem esclofollador en Euros/Kg.

### AMETLLES

Comú:	5,15	Llargueta:	5,30
Marcona:	6,30	Mollar:	5,15

Cascalls/Pelonas(s/rendiment) 4,15

## CÍTRICS (Damunt arbre en Euros/Kg.)

Mandarina Clemenules	0,25		

## LLEGUMINOSES

Preus per al pes brut per net sobre magatzem trossejador (Euros/Kg.)

Garrofes al productor..	0,49
(Rendiment 7/10 %)	
(Humitat Max. 18%)	

## TURTÓS DE FARINA

Preus en Euros./Tona €

De Soja revenda 47% Prot.....: 358

## OLIVES

Tant al Baix-Ebre com al Montsià segons acidesa i rendiment en euro/Kg. €

Recollit dalt de l'arbre	0,38/0,40
Recollit del terra.	0,28/0,30

## ARROSSOS

Preu sobre fàbrica Baix Ebre en Euros/Kg.

Blanc "Bahia" Extra	0,570
En Càscara "Bahia"	0,290
Trencats d'arròs corrents	0,300
Trencats d'arròs grossos	0,330

## COMBUSTIBLES

Closca d'Ametlla:	0,065	Euros/Kg.
Sansa Rectificada:	0,07	Euros/Kg.



Cambra Oficial de Comerç, Indústria i Navegació de TORTOSA

C/. Miguel de Cervantes, 7 – 43500 Tortosa Tel 977 44 15 37 Fax 977 44 43 70 – www.cambratortosa.com



# LLOTJA DE CONTRACTACIÓ DE TORTOSA



**MERCAT DEL DIMARTS DIA 7 DE GENER DE 2020**

## OUS (preus Euros/Dotzena)

Cotització orientativa dotzena. Categoria A

### BLANCS/ROSSOS

	€	v/€
XL- Supergrans (73 gr. i mes)	1,50	=
L- Grans (63 gr. a 73 gr.)	1,31	=
M - Mitjans (53 gr. a 63 gr.)	1,22	=
S - Petits (menys de 53 gr.)	1,00	=

## POLLASTRE (preus Euros/Kg.)

	€	v/€
Groc .....	1,25	=
Blanc .....	0,87	=
Gallina Lleugera .....	0,06/0,08	=
( fins a 1800 gr.)		
Gallina Semipesada .....	0,23/0,26	=
(1800 gr. a 2300gr.)		
Gallina pesada .....	0,42	=
Gall .....	0,05	=

## CONILL (preus Euros/Kg.sobre Granja)

	€	v/€
Jove .....	1,92	=

## SECCIÓ BOVINA (preus sobre escorxador en Euros/Kg.)

	+ 12 mesos (180/220 Kg.)		+ 12 mesos (221/260 Kg.)	
	€	v/€	€	v/€
Extra .....	4,20	=	4,15	=
Primera ...	3,99	=	3,89	=
Segona ...	3,74	=	3,64	=

	+ 12 mesos		
	€	v/€	
200 a 240 Kg. Extra ...	4,12	=	
“ “ Primera	3,99	=	
“ “ Segona.	3,69	=	

	€	v/€
Especial .....	2,89	=
Primera .....	2,49	=
Segona .....	2,04	=
Industrial .....	1,54	=

241 a 280 Kg. Extra....	4,06	=	
“ “ Primera	3,84	=	
“ “ Segona.	3,64	=	

## SECCIÓ OVINA

	€	v/€
Lletal viu de 20/22 Kg.....	3,69/3,84	=
Lletal viu de 23/25 Kg.....	3,54/3,69	=
Lletal viu de 25/30 Kg.....	3,38/3,53	=

## SECCIÓ PORCINA

Preus Porc en Euros/Kg.	€	v/€
Grassos i passats de Pes.....	1,470	=
País.....	1,490	=
Selectes.....	1,510	=
Porcell (Selecte) .....	71,00	=
Porcell (Recollida).....	62,00	=

(El preu del porcell es base de 15 kg.)



**Cambra Oficial de Comerç, Indústria i Navegació de TORTOSA**

C/. Miguel de Cervantes, 7 – 43500 Tortosa Tel 977 44 15 37 Fax 977 44 43 70 – www.cambratortosa.com