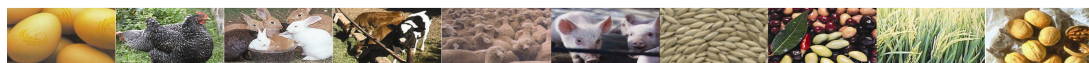




LONJA DE CONTRATACIÓN DE TORTOSA



MERCADO DEL LUNES DIA 19 DE JUNIO DE 2017

ACEITES

Aceite Virgen Extra (D.O.P.) Envasado. Precios desde 4,50 Euros/litro Producción Bajo Ebro, Montsia, Terra Alta

Precios según calidades y procedencias en Euro/Tonelada Neto sobre Almazara los Aceites Vírgenes de Oliva; y sobre refinería Tortosa los Refinados:

Aceite de Oliva Virgen Extra.....	4000	Según acidez – Reversión de 36,06 Euros/Tonelada. Base 1°
Aceite de Oliva Virgen	3850//3900	
Aceites de Oliva lampantes	3680	Reversión de 18,03 Euros/Tonel. Base 10°
Refinado de Oliva	3800//3850	
Refinado de Girasol	800	
Aceite de Orujo de 10°	2000	
Aceite de Orujo Refinado	2600	
Aceite de Girasol Alto Oleico 80%..	920	

CEREALES

Precios peso bruto por neto sobre Tortosa.(Euros/Tonelada.)

Avena	178,00	
Cebada	178,00	
Sorgo import.....	188,00	
Trigo.....:	190,00	Maíz Nac.....: 190,00
Maíz Impor	186,00	Alfalfa:..... 178,00

SALVADOS

Precios en Euros/Tonelada

Tercera 1ª:	226,00	
Salvado hoja:	265,00	

FRUTOS SECOS

Precios del grano según rendimiento sobre almacén descascarador en Euros/Kg.

ALMENDRAS

Comuna:	S/C	Largueta:	7,20
Marcona:	7,50	Mollar:	S/C

Cáscaras/Pelonas(s/rendim.) 3,50

LEGUMBRES

Precios peso bruto por neto sobre almacén troceador (Euros/Kg.)

Algarrobas al productor	0,24
(Rendimiento 7/10 %)	
(Humedad Max. 18%)	

TURTOS DE HARINA

Precios en Euros./Tonelada €

De Soja reventa 47% Prot.....: 350,00

ACEITUNAS

Tanto al Baix-Ebre como al Montsia según acidez y rendimiento en €/Kg

Recogida del árbol	S/C
Recogida del suelo	S/C

ARROCES

Precios sobre fábrica Baix Ebre en Euros/Kg.

Blanco "Bahia" Extra:	0,560
Con Cáscara	0,315
Medianos de arroz corrientes	0,310
Medianos de arroz grandes	0,335

COMBUSTIBLES

Cáscara de Almendra:	0,070	Euros/Kg.
Sansa Rectificada:	0,085	Euros/Kg.

CÍTRICOS (en el árbol en Euros/Kg.)



Cambrà Oficial de Comerç, Indústria i Navegació de TORTOSA

C/. Miguel de Cervantes, 7 – 43500 Tortosa Tel 977 44 15 37 Fax 977 44 43 70 – www.cambratortosa.com



LONJA DE CONTRATACIÓN DE TORTOSA



MERCADO DEL LUNES DIA 19 DE JUNIO DE 2017

HUEVOS (precios Euros/Dozena)

Cotización orientativa dozena. Categoría A

BLANCOS/RUBIOS

	€	v/€
XL- Supergrandes(73gr y más)	1,43	=
L- Grandes (63 gr. a 73 gr.)	1,27	=
M - Medianos (53 gr. a 63 gr.)	1,10	=
S - Pequeños (menos de 53 gr.)	0,89	=

POLLO (precios Euros/Kg.)

	€	v/€
Amarillo.....	1,43	=
Blanco	1,34	=
Gallina Ligera	0,08/0,10	=
(hasta 1800 gr.)		
Gallina Semipesada	0,12/0,15	=
(1800 gr. a 2200gr.)		
Gallina pesada	0,32	=
Gallo	0,05	=

CONEJO (precios Euros/Kg.sobre Granja)

	€	v/€
Joven	1,64	+0,01

SECCIÓN BOVINA (precios sobre escorxador en Euros/Kg.)

<u>TERNERA</u>	+ 12 meses (180/220 Kg.)		+ 12 meses (221/260 Kg.)	
	€	v/€	€	v/€
Extra	4,22	=	4,17	=
Primera ...	4,04	=	3,94	=
Segunda...	3,79	=	3,69	=

<u>TERNERO</u>	+ 12 meses	
	€	v/€
200 a 240 Kg. Extra ...	4,24	=
“ “ Primera	4,03	=
“ “ Segunda	3,76	=

<u>VACAS</u>	€	v/€
	Especial	2,80
Primera	2,40	=
Segunda	1,95	=
Industrial	1,45	=

241 a 280 Kg. Extra...	4,18	=
“ “ Primera	3,94	=
“ “ Segunda	3,64	=

SECCIÓN OVINA

<u>CORDERO (Eur.Kg.vivo)</u>	€	v/€
Lechal vivo de 20/22 Kg...	3,08	=
Lechal vivo de 23/25 Kg...	2,94	=
Lechal vivo de 25/30 Kg...	2,86	=

SECCIÓN PORCINA

<u>Precios Cerdo en Euros/Kg.</u>	€	v/€
Grasos y pasados de Peso.....	1,392	+0,012
País.....	1,412	+0,012
Selectos.....	1,432	+0,012
Lechón (Selecto).....	56,00	-1
Lechón (Recogida)	47,00	-1

(El precio del lechón es base de 15 kg.)



Cambrà Oficial de Comerç, Indústria i Navegació de TORTOSA

C/. Miguel de Cervantes, 7 – 43500 Tortosa Tel 977 44 15 37 Fax 977 44 43 70 – www.cambratortosa.com