



LLOTJA DE CONTRACTACIÓ DE TORTOSA



MERCAT DEL DILLUNS DIA 14 DE SETEMBRE DE 2015

OLIS

Oli Verge Extra (D.O.P.) Envasat. Preus des de 4,50 Euros/litre Producció Baix Ebre, Montsià, Terra Alta.

Preus segons qualitats i procedències en Euro/Tonelada Net sobre Almàssera els Olis Verges d'Oliva; i sobre refinaria Tortosa els Refinats:

Oli d'Oliva Verge Extra.....	4150,00//4200,00	Segons acidesa - Reversió de 36,06 Euros/Tonelada. Base 1°
Oli d'Oliva Verge.....	3950,00	
Olis d'Oliva llampants	3200,00	
Refinat d'Oliva	3800,00	Reversió de 18,03 Euros/Tonel. Base 10°
Refinat de Girasol	880,00	
Oli de Sansa de 10°	1292,18//1322,23	
Oli de Sansa Refinat.....	1742,93//1772,98	
Oli de Girasol Alt Oleic 80%	1100,00	

CEREALES

Preus per al pes brut per net sobre Tortosa.(Euros/Tonelada.)

Avena	220,00		
Ordi	190,00		
Sorgo Import.....	226,00		
Blat.....:	188,00	Panís Nac.....:	196,00
Panís Impor	186,00	Alfals:.....	172,00

SEGOS

Preus en Euros/Tonelada €

Tercera 1ª:	228,00
Sego Fulla:	265,00

FRUITS SECS

Preu del gra segons rendiment sobre magatzem esclofollador en Euros/Kg.

AMETLLES

Comú:	8,40	Llangueta:	8,50
Marcona:	8,60	Mollar:	8,40

Cascalls/Pelonas(s/rendiment) 4,50

LLEGUMINOSES

Preus per al pes brut per net sobre magatzem trocejador (Euros/Kg.)

Garrofes al productor..	0,20
(Rendiment 7/10 %)	
(Humitat Max. 18%)	

TURTÓS DE FARINA

Preus en Euros./Tonelada €

De Soja revenda 47% Prot.....: 378,00

OLIVES

Tant al Baix-Ebre com al Montsià segons acidesa i rendiment en euro/Kg. €

Recollit dalt de l'arbre	S/C
Recollit del terra.	S/C

ARROSSOS

Preu sobre fàbrica Baix Ebre en Euros/Kg.

Blanc "Bahia" Extra:	0,58
En Càscara	0,285

COMBUSTIBLES

Closca d'Ametlla:	0,07	Euros/Kg.
Sansa Rectificada:	0,085	Euros/Kg.

CÍTRICS (Damunt arbre en Euros/Kg.)

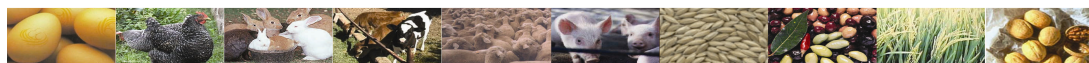


Cambrà Oficial de Comerç, Indústria i Navegació de TORTOSA

C/. Miguel de Cervantes, 7 – 43500 Tortosa Tel 977 44 15 37 Fax 977 44 43 70 – www.cambratortosa.com



LLOTJA DE CONTRACTACIÓ DE TORTOSA



MERCAT DEL DILLUNS DIA 14 DE SETEMBRE DE 2015

OUS (preus Euros/Dotzena)

Cotització orientativa dotzena. Categoria A

BLANCS/ROSSOS

	€	v/€
XL- Supergrans (73 gr. i mes)	1,56	=
L- Grans (63 gr. a 73 gr.)	1,32	=
M - Mitjans (53 gr. a 63 gr.)	1,18	=
S - Petits (menys de 53 gr.)	1,06	=

POLLASTRE (preus Euros/Kg.)

Groc	0,84	-0,26
Blanc	1,00	-0,38
Gallina Lleugera	0,10/0,12	=
(fins a 1800 gr.)		
Gallina Semipesada	0,37/0,40	-0,06
(1800 gr. a 2200gr.)		
Gallina pesada	0,42	=
Gall	0,18	=

CONILL (preus Euros/Kg.sobre Granja)

	€	v/€
Jove	1,58	+0,18

SECCIÓ BOVINA (preus sobre escorxador en Euros/Kg.)

VEDELLA	+ 12 mesos (180/220 Kg).		+ 12 mesos (221/260 Kg.)	
	€	v/€	€	v/€
Extra	4,09	+0,03	4,06	+0,03
Primera ...	3,91	+0,03	3,82	+0,03
Segona ...	3,70	+0,03	3,61	+0,03

VEDELL	+ 12 mesos	
	€	v/€
200 a 240 Kg. Extra ...	4,06	+0,03
“ “ Primera	3,88	+0,03
“ “ Segona.	3,61	+0,03

VAQUES

	€	v/€
Especial	2,90	=
Primera	2,60	=
Segona	2,15	=
Industrial	1,65	=

241 a 280 Kg. Extra....	4,00	+0,03
“ “ Primera	3,79	+0,03
“ “ Segona.	3,49	+0,03

SECCIÓ OVINA

CORDERS (Eur.Kg.viu)	€	v/€
Lletal viu de 20/22 Kg.....	3,64	+0,08
Lletal viu de 23/25 Kg.....	3,40	+0,08
Lletal viu de 25/30 Kg.....	3,32	+0,08

SECCIÓ PORCINA

Preus Porc en Euros/Kg.	€	v/€
Grassos i passats de Pes.....	1,185	-0,022
País.....	1,205	-0,022
Selectes.....	1,225	-0,022
Porcell (Selecte)	26,00	=
Porcell (Recollida).....	17,00	=

(El preu del porcell es base de 15 kg.)



Cambrà Oficial de Comerç, Indústria i Navegació de TORTOSA

C/. Miguel de Cervantes, 7 – 43500 Tortosa Tel 977 44 15 37 Fax 977 44 43 70 – www.cambratortosa.com