



# LONJA DE CONTRATACIÓN DE TORTOSA



MERCADO DEL LUNES DIA 16 DE JULIO DE 2018

## ACEITES

Aceite Virgen Extra (D.O.P.) Envasado. Precios desde 4,70 Euros/litro Producción Bajo Ebro, Montsia, Terra Alta

Precios según calidades y procedencias en Euro/Tonelada Neto sobre Almazara los Aceites Vírgenes de Oliva; y sobre refinería Tortosa los Refinados:

Aceite de Oliva Virgen Extra.....	2800//2850	Según acidez – Reversión de 36,06 Euros/Tonelada. Base 1°
Aceite de Oliva Virgen	2600	
Aceites de Oliva lampantes	2300//2350	Reversión de 18,03 Euros/Tonel. Base 10°
Refinado de Oliva .....	2500//2550	
Refinado de Girasol .....	760	
Aceite de Orujo de 10° .....	1200	
Aceite de Orujo Refinado .....	1700	
Aceite de Girasol Alto Oleico 80%..	1100	

## CEREALES

Precios peso bruto por neto sobre Tortosa.(Euros/Tonelada.)

Avena .....	170,00	
Cebada .....	186,00	
Sorgo import.....	198,00	
Trigo.....:	200,00	Maíz Nac.....: 198,00
Maíz Impor	194,00	Alfalfa:..... 198,00

## SALVADOS

Precios en Euros/Tonelada

Tercera 1ª:	226,00	
Salvado hoja:	265,00	

## FRUTOS SECOS

Precios del grano según rendimiento sobre almacén descascarador en Euros/Kg.

### ALMENDRAS

Comuna:	4,60	Largueta:	4,80
Marcona:	4,95	Mollar:	4,60

Cáscaras/Pelonas(s/rendim.) 3,25

## LEGUMBRES

Precios peso bruto por neto sobre almacén troceador (Euros/Kg.)

Algarrobas al productor	S/C
(Rendimiento 7/10 %)	
(Humedad Max. 18%)	

## TURTOS DE HARINA

Precios en Euros./Tonelada €

De Soja reventa 47% Prot.....: 398,00

## ACEITUNAS

Tanto al Baix-Ebre como al Montsia según acidez y rendimiento en €/Kg

Recogida del árbol	S/C
Recogida del suelo	S/C

## ARROCES

Precios sobre fábrica Baix Ebre en Euros/Kg.

Blanco "Bahía" Extra	0,570
Con Càscara "Bahía"	0,330
Medianos de arroz corrientes	0,310
Medianos de arroz grandes	0,330

## COMBUSTIBLES

Cáscara de Almendra:	0,065	Euros/Kg.
Sansa Rectificada:	0,085	Euros/Kg.

## CÍTRICOS (en el árbol en Euros/Kg.)

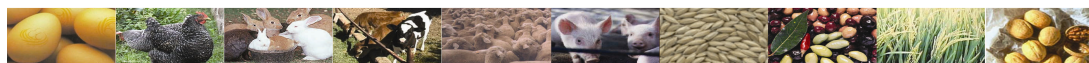


Cambrà Oficial de Comerç, Indústria i Navegació de TORTOSA

C/. Miguel de Cervantes, 7 – 43500 Tortosa Tel 977 44 15 37 Fax 977 44 43 70 – www.cambratortosa.com



# LONJA DE CONTRATACIÓN DE TORTOSA



MERCADO DEL LUNES DIA 16 DE JULIO DE 2018

## HUEVOS (precios Euros/Dozena)

Cotización orientativa dozena. Categoría A

### BLANCOS/RUBIOS

	€	v/€
XL- Supergrandes(73gr y más)	1,61	=
L- Grandes (63 gr. a 73 gr.)	1,17	=
M - Medianos (53 gr. a 63 gr.)	1,03	=
S - Pequeños (menos de 53 gr.)	0,92	=

## POLLO (precios Euros/Kg.)

	€	v/€
Amarillo.....	1,08	+0,10
Blanco .....	1,31	=
Gallina Ligera .....	0,03/0,05	=
( hasta 1800 gr.)		
Gallina Semipesada .....	0,12/0,15	=
(1800 gr. a 2200gr.)		
Gallina pesada .....	0,22	=
Gallo .....	0,05	=

## CONEJO (precios Euros/Kg.sobre Granja)

	€	v/€
Joven .....	1,77	=

## SECCIÓN BOVINA (precios sobre escorxador en Euros/Kg.)

<u>TERNERA</u>	+ 12 meses (180/220 Kg.)		+ 12 meses (221/260 Kg.)	
	€	v/€	€	v/€
Extra .....	4,31	-0,03	4,26	-0,03
Primera ...	4,10	-0,03	4,00	-0,03
Segunda...	3,85	-0,03	3,75	-0,03

<u>TERNERO</u>	+ 12 meses		
	€	v/€	
200 a 240 Kg. Extra ...	4,27	-0,03	
“ “ Primera	4,07	-0,03	
“ “ Segunda	3,85	-0,03	

<u>VACAS</u>	€	
	Especial .....	2,89
Primera .....	2,49	=
Segunda .....	2,04	=
Industrial .....	1,54	=

241 a 280 Kg. Extra...	4,22	-0,03	
“ “ Primera	4,00	-0,03	
“ “ Segunda	3,73	-0,03	

## SECCIÓN OVINA

<u>CORDERO (Eur.Kg.vivo)</u>	€	v/€
Lechal vivo de 20/22 Kg...	3,02	=
Lechal vivo de 23/25 Kg...	2,76	=
Lechal vivo de 25/30 Kg...	2,65	=

## SECCIÓN PORCINA

<u>Precios Cerdo en Euros/Kg.</u>	€	v/€
Grasos y pasados de Peso.....	1,226	+0,006
País.....	1,246	+0,006
Selecto .....	1,266	+0,006
Lechón (Selecto).....	35,50	-3
Lechón (Recogida)	26,50	-3

(El precio del lechón es base de 15 kg.)



Cambrà Oficial de Comerç, Indústria i Navegació de TORTOSA

C/. Miguel de Cervantes, 7 – 43500 Tortosa Tel 977 44 15 37 Fax 977 44 43 70 – www.cambratortosa.com