



LONJA DE CONTRATACIÓN DE TORTOSA



MERCADO DEL LUNES DIA 10 DE DICIEMBRE DE 2018

ACEITES

Aceite Virgen Extra (D.O.P.) Envasado. Precios desde 4,70 Euros/litro Producción Bajo Ebro, Montsia, Terra Alta

Precios según calidades y procedencias en Euro/Tonelada Neto sobre Almazara los Aceites Vírgenes de Oliva; y sobre refinería Tortosa los Refinados:

Aceite de Oliva Virgen Extra.....	2800//2850	Según acidez – Reversión de 36,06 Euros/Tonelada. Base 1°
Aceite de Oliva Virgen	2500	
Aceites de Oliva lampantes	2150	
Refinado de Oliva	2350//2400	Reversión de 18,03 Euros/Tonel. Base 10°
Refinado de Girasol	715	
Aceite de Orujo de 10°	1050	
Aceite de Orujo Refinado	1450	
Aceite de Girasol Alto Oleico 80%..	980	

CEREALES

Precios peso bruto por neto sobre Tortosa.(Euros/Tonelada.)

Avena	170		
Cebada	216		
Sorgo import.....	212		
Trigo.....:	220	Maíz Nac.....:	196
Maíz Impor	190	Alfalfa:.....	194

SALVADOS

Precios en Euros/Tonelada

Tercera 1ª:	226
Salvado hoja:	265

FRUTOS SECOS

Precios del grano según rendimiento sobre almacén descascarador en Euros/Kg.

ALMENDRAS

Comuna:	4,30	Largueta:	4,65
Marcona:	4,95	Mollar:	4,30

Cáscaras/Pelonas(s/rendiment) 3,20

CÍTRICOS (en el árbol en Euros/Kg.)

Mandarina Clemenules	0,15	Naranja Navelina	0,12
----------------------	------	------------------	------

LEGUMBRES

Precios peso bruto por neto sobre almacén troceador (Euros/Kg.)

Algarrobas al productor	S/C
(Rendimiento 7/10 %)	
(Humedad Max. 18%)	

TURTOS DE HARINA

Precios en Euros./Tonelada €

De Soja reventa 47% Prot.....: 368

ACEITUNAS

Tanto al Baix-Ebre como al Montsia según acidez y rendimiento en €/Kg

Recogida del árbol	0,30/0,35
Recogida del suelo	0,25/0,30

ARROCES

Precios sobre fábrica Baix Ebre en Euros/Kg.

Blanco "Bahía" Extra	0,570
Con Càscara "Bahía"	0,290
Medianos de arroz corrientes	0,290
Medianos de arroz grandes	0,310

COMBUSTIBLES

Cáscara de Almendra:	0,060	Euros/Kg.
Sansa Rectificada:	0,085	Euros/Kg.

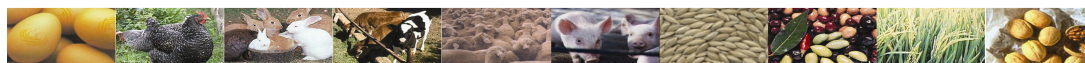


Cambrà Oficial de Comerç, Indústria i Navegació de TORTOSA

C/. Miguel de Cervantes, 7 – 43500 Tortosa Tel 977 44 15 37 Fax 977 44 43 70 – www.cambratortosa.com



LONJA DE CONTRATACIÓN DE TORTOSA



MERCADO DEL LUNES DIA 10 DE DICIEMBRE DE 2018

HUEVOS (precios Euros/Dozena)

Cotización orientativa dozena. Categoría A

BLANCOS/RUBIOS

	€	v/€
XL- Supergrandes(73gr y más)	1,67	=
L- Grandes (63 gr. a 73 gr.)	1,26	=
M - Medianos (53 gr. a 63 gr.)	1,15	=
S - Pequeños (menos de 53 gr.)	0,94	=

POLLO (precios Euros/Kg.)

	€	v/€
Amarillo.....	0,94	=
Blanco	0,91	=
Gallina Ligera	0,03/0,05	=
(hasta 1800 gr.)		
Gallina Semipesada	0,16/0,19	=
(1800 gr. a 2200gr.)		
Gallina pesada	0,42	=
Gallo	0,05	=

CONEJO (precios Euros/Kg.sobre Granja)

	€	v/€
Joven	2,40	=

SECCIÓN BOVINA (precios sobre escorxador en Euros/Kg.)

<u>TERNERA</u>	+ 12 meses (180/220 Kg.)		+ 12 meses (221/260 Kg.)	
	€	v/€	€	v/€
Extra	4,32	=	4,27	=
Primera ...	4,11	=	4,01	=
Segunda...	3,86	=	3,76	=

<u>TERNERO</u>	+ 12 meses	
	€	v/€
200 a 240 Kg. Extra ...	4,14	=
“ “ Primera	4,01	=
“ “ Segunda	3,71	=

<u>VACAS</u>	€	v/€
	Especial	2,89
Primera	2,49	=
Segunda	2,04	=
Industrial	1,54	=

241 a 280 Kg. Extra...	4,09	=
“ “ Primera	3,81	=
“ “ Segunda	3,61	=

SECCIÓN OVINA

<u>CORDERO</u> (Eur.Kg.vivo)	€	v/€
Lechal vivo de 20/22 Kg...	3,40	=
Lechal vivo de 23/25 Kg...	3,24	=
Lechal vivo de 25/30 Kg...	3,13	=

SECCIÓN PORCINA

<u>Precios Cerdo en Euros/Kg.</u>	€	v/€
Grasos y pasados de Peso.....	1,018	=
País.....	1,038	=
Selecto	1,058	=
Lechón (Selecto).....	43,50	+1,50
Lechón (Recogida)	34,50	+1,50

(El precio del lechón es base de 15 kg.)



Cambrà Oficial de Comerç, Indústria i Navegació de TORTOSA

C/. Miguel de Cervantes, 7 – 43500 Tortosa Tel 977 44 15 37 Fax 977 44 43 70 – www.cambratortosa.com