



LONJA DE CONTRATACIÓN DE TORTOSA



MERCADO DEL MARTES DIA 25 DE JUNIO DE 2019

ACEITES

Aceite Virgen Extra (D.O.P.) Envasado.Precios desde 5,00 Euros/litro Producción Bajo Ebro, Montsia, Terra Alta

Precios según calidades y procedencias en Euro/Tonelada Neto sobre Almazara los Aceites Vírgenes de Oliva; y sobre refinería Tortosa los Refinados:

Aceite de Oliva Virgen Extra.....	2425	Según acidez – Reversión de 36,06 Euros/Tonelada. Base 1°
Aceite de Oliva Virgen	2150	
Aceites de Oliva lampantes	1800/1850	
Refinado de Oliva	2000	Reversión de 18,03 Euros/Tonel. Base 10°
Refinado de Girasol	775	
Aceite de Orujo de 10°	750	
Aceite de Orujo Refinado	1070	
Aceite de Girasol Alto Oleico 80%..	1600	

CEREALES

Precios peso bruto por neto sobre Tortosa.(Euros/Tonelada.)

Avena	175		
Cebada	194		
Sorgo import.....	199		
Trigo.....:	216	Maíz Nac.....:	206
Maíz Impor	204	Alfalfa:.....	216

SALVADOS

Precios en Euros/Tonelada

Tercera 1ª:	226	
Salvado hoja:	265	

FRUTOS SECOS

Precios del grano según rendimiento sobre almacén descascarador en Euros/Kg.

ALMENDRAS

Comuna:	4,95	Largueta:	5,00
Marcona:	6,10	Mollar:	4,95

Cáscaras/Pelonas(s/rendiment) 3,80

LEGUMBRES

Precios peso bruto por neto sobre almacén troceador (Euros/Kg.)

Algarrobas al productor	0,44
(Rendimiento 7/10 %)	
(Humedad Max. 18%)	

TURTOS DE HARINA

Precios en Euros./Tonelada €

De Soja reventa 47% Prot.....: 330

ACEITUNAS

Tanto al Baix-Ebre como al Montsia según acidez y rendimiento en €/Kg

Recogida del árbol	S/C
Recogida del suelo	S/C

ARROCES

Precios sobre fábrica Baix Ebre en Euros/Kg.

Blanco "Bahía" Extra	0,570
Con Càscara "Bahía"	0,340
Medianos de arroz corrientes	0,300
Medianos de arroz grandes	0,325

COMBUSTIBLES

Cáscara de Almendra:	0,065	Euros/Kg.
Sansa Rectificada:	0,07	Euros/Kg.

CÍTRICOS (en el árbol en Euros/Kg.)

Naranja Valencia Late 0,11

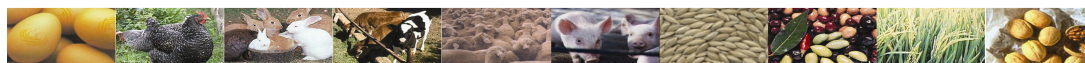


Cambrà Oficial de Comerç, Indústria i Navegació de TORTOSA

C/. Miguel de Cervantes, 7 – 43500 Tortosa Tel 977 44 15 37 Fax 977 44 43 70 – www.cambratortosa.com



LONJA DE CONTRATACIÓN DE TORTOSA



MERCADO DEL MARTES DIA 25 DE JUNIO DE 2019

HUEVOS (precios Euros/Dozena)

Cotización orientativa dozena. Categoría A

BLANCOS/RUBIOS

	€	v/€
XL- Supergrandes(73gr y más)	1,32	=
L- Grandes (63 gr. a 73 gr.)	1,02	=
M - Medianos (53 gr. a 63 gr.)	0,98	=
S - Pequeños (menos de 53 gr.)	0,82	=

POLLO (precios Euros/Kg.)

	€	v/€
Amarillo.....	1,26	=
Blanco	1,07	=
Gallina Ligera	0,03/0,05	=
(hasta 1800 gr.)		
Gallina Semipesada	0,16/0,19	=
(1800 gr. a 2200gr.)		
Gallina pesada	0,22	=
Gallo	0,05	=

CONEJO (precios Euros/Kg.sobre Granja)

	€	v/€
Joven	1,95	=

SECCIÓN BOVINA (precios sobre escorxador en Euros/Kg.)

<u>TERNERA</u>	+ 12 meses (180/220 Kg.)		+ 12 meses (221/260 Kg.)	
	€	v/€	€	v/€
Extra	4,23	=	4,18	=
Primera ...	4,02	=	3,92	=
Segunda...	3,77	=	3,67	=

<u>TERNERO</u>	+ 12 meses		
	€	v/€	
200 a 240 Kg. Extra ...	4,11	-0,06	
“ “ Primera	3,98	-0,06	
“ “ Segunda	3,68	-0,06	

<u>VACAS</u>	€	
		v/€
Especial	2,89	=
Primera	2,49	=
Segunda	2,04	=
Industrial	1,54	=

241 a 280 Kg. Extra...	4,06	-0,06	
“ “ Primera	3,78	-0,06	
“ “ Segunda	3,58	-0,06	

SECCIÓN OVINA

<u>CORDERO</u> (Eur.Kg.vivo)	€	v/€
Lechal vivo de 20/22 Kg...	2,96	=
Lechal vivo de 23/25 Kg...	2,81	=
Lechal vivo de 25/30 Kg...	2,70	=

SECCIÓN PORCINA

Precios Cerdo en Euros/Kg.	€	v/€
Grasos y pasados de Peso.....	1,429	=
País.....	1,449	=
Selecto	1,469	=
Lechón (Selecto).....	62,00	=
Lechón (Recogida)	53,00	=

(El precio del lechón es base de 15 kg.)



Cambrà Oficial de Comerç, Indústria i Navegació de TORTOSA

C/. Miguel de Cervantes, 7 – 43500 Tortosa Tel 977 44 15 37 Fax 977 44 43 70 – www.cambratortosa.com