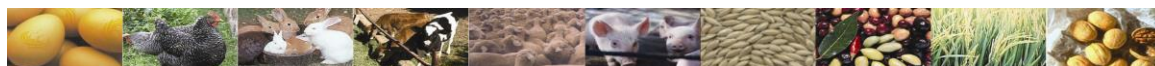




LLOTJA DE CONTRACTACIÓ DE TORTOSA



MERCAT DEL DILLUNS DIA 24 DE FEBRER DE 2020

OLIS

Oli verge extra (D.O.P.) Envasat. Preus des de 5,00 Euros/litre Producció Baix Ebre, Montsià, Terra Alta.

Preus segons qualitats i procedències en Euro/Tona Net sobre Almàssera els Olis Verges d'Oлива; i sobre refinaria Tortosa els Refinats:

Oli d'oliva verge extra.....	2250
Oli d'oliva verge.....	1850//1900
Olis d'oliva llampants	1600
Refinat d'oliva	1800
Refinat de girasol	810
Oli de sansa de 10°	700
Oli de sansa refinat.....	1000
Oli de girasol alt oleic 80%	1050
Oli d'oliva verge extra ecològic	3000

Segons acidesa - Reversió de 36,06 Euros/Tona. Base 1°

Reversió de 18,03 Euros/Tona. Base 10°

CEREALES

Preus per al pes brut per net sobre Tortosa.(Euros/Tona.)

Avena	224		
Ordi	198		
Sorgo import.....	214		
Blat.....:	230	Panís Nac.....:	202
Panís Impor	200	Alfals:.....	216

SEGOS

Preus en Euros/Tona €

Tercera 1ª:	226	
Sego Fulla:	265	

FRUITS SECS

Preu del gra segons rendiment sobre magatzem esclofollador en Euros/Kg.

A METLLES

Comú:	4,75	Llargueta:	4,95
Marcona:	6,20	Mollar:	4,75

Cascalls/Pelonas(s/rendiment) 3,85

LLEGUMINOSES

Preus per al pes brut per net sobre magatzem trossejador (Euros/Kg.)

Garrofes al productor..	0,55
(Rendiment 7/10 %)	
(Humitat Max. 18%)	

TURTÓS DE FARINA

Preus en Euros./Tona €

De Soja revenda 47% Prot.....: 364

OLIVES

Tant al Baix-Ebre com al Montsià segons acidesa i rendiment en euro/Kg. €

Recollit dalt de l'arbre	0,35/0,37
Recollit del terra.	0,25/0,27

ARROSSOS

Preu sobre fàbrica Baix Ebre en Euros/Kg.

Blanc "Bahia" Extra	0,570
En Càscara "Bahia"	0,290
Trencats d'arròs corrents	0,320
Trencats d'arròs grossos	0,330

COMBUSTIBLES

Closca d'Ametlla:	0,065	Euros/Kg.
Sansa Rectificada:	0,07	Euros/Kg.

CÍTRICS (Damunt arbre en Euros/Kg.)

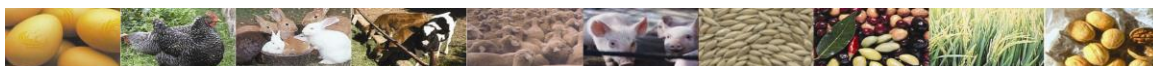


Cambra Oficial de Comerç, Indústria i Navegació de TORTOSA

C/. Miguel de Cervantes, 7 - 43500 Tortosa Tel 977 44 15 37 Fax 977 44 43 70 - www.cambratortosa.com



LLOTJA DE CONTRACTACIÓ DE TORTOSA



MERCAT DEL DILLUNS DIA 24 DE FEBRER DE 2020

OUS (preus Euros/Dotzena)

Cotització orientativa dotzena. Categoria A

BLANCS/ROSSOS

	€	v/€
XL- Supergrans (73 gr. i mes)	1,51	=
L- Grans (63 gr. a 73 gr.)	1,34	+0,02
M - Mitjans (53 gr. a 63 gr.)	1,23	+0,02
S - Petits (menys de 53 gr.)	1,00	+0,01

POLLASTRE (preus Euros/Kg.)

	€	v/€
Groc	1,25	=
Blanc	1,17	=
Gallina Lleugera	0,06/0,08	=
(fins a 1800 gr.)		
Gallina Semipesada	0,24/0,27	=
(1800 gr. a 2300gr.)		
Gallina pesada	0,27	=
Gall	0,05	=

CONILL (preus Euros/Kg.sobre Granja)

	€	v/€
Jove	1,74	=

SECCIÓ BOVINA (preus sobre escorxador en Euros/Kg.)

VEDELLA	+ 12 mesos (180/220 Kg.)		+ 12 mesos (221/260 Kg.)	
	€	v/€	€	v/€
Extra	4,26	=	4,21	=
Primera ...	4,05	=	3,95	=
Segona ...	3,80	=	3,70	=

VEDELL	+ 12 mesos			
	€	v/€		
200 a 240 Kg. Extra ...	4,21	=		
“ “ Primera	4,08	=		
“ “ Segona.	3,78	=		

VAQUES		
	€	v/€
Especial	2,89	=
Primera	2,49	=
Segona	2,04	=
Industrial	1,54	=

241 a 280 Kg. Extra....	4,15	=		
“ “ Primera	3,93	=		
“ “ Segona.	3,73	=		

SECCIÓ OVINA

CORDERS (Eur.Kg.viu)	€	v/€
Lletal viu de 20/22 Kg.....	3,29/3,44	=
Lletal viu de 23/25 Kg.....	3,28/3,43	=
Lletal viu de 25/30 Kg.....	3,18/3,33	=

SECCIÓ PORCINA

Preus Porc en Euros/Kg.	€	v/€
Grassos i passats de Pes.....	1,467	+0,030
País.....	1,487	+0,030
Selectes.....	1,507	+0,030
Porcell (Selecte)	77,50	+2,50
Porcell (Recollida).....	68,50	+2,50

(El preu del porcell es base de 15 kg.)



Cambra Oficial de Comerç, Indústria i Navegació de TORTOSA

C/. Miguel de Cervantes, 7 – 43500 Tortosa Tel 977 44 15 37 Fax 977 44 43 70 – www.cambratortosa.com