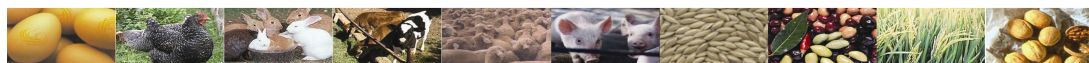




LONJA DE CONTRATACIÓN DE TORTOSA



MERCADO DEL LUNES DIA 30 DE NOVIEMBRE DE 2015

ACEITES

Aceite Virgen Extra (D.O.P.) Envasado. Precios desde 4,50 Euros/litro Producción Bajo Ebro, Montsia, Terra Alta

Precios según calidades y procedencias en Euro/Tonelada Neto sobre Almazara los Aceites Vírgenes de Oliva; y sobre refinería Tortosa los Refinados:

Aceite de Oliva Virgen Extra.....	2900,00//2950,00	Según acidez – Reversión de 36,06 Euros/Tonelada. Base 1°
Aceite de Oliva Virgen	2800,00	
Aceites de Oliva lampantes	2400,00	Reversión de 18,03 Euros/Tonel. Base 10°
Refinado de Oliva	2800,00	
Refinado de Girasol	890,00	
Aceite de Orujo de 10°	961,60	
Aceite de Orujo Refinado	1472,50	
Aceite de Girasol Alto Oleico 80%..	1070,00	

CEREALES

Precios peso bruto por neto sobre Tortosa.(Euros/Tonelada.)

Avena	230,00	
Cebada	192,00	
Sorgo Import.....	200,00	
Trigo.....:	204,00	Maíz Nac.....: 200,00
Maíz Impor	190,00	Alfalfa:..... 172,00

SALVADOS

Precios en Euros/Tonelada

Tercera 1ª:	228,00	
Salvado hoja:	265,00	

FRUTOS SECOS

Precios del grano según rendimiento sobre almacén descascarador en Euros/Kg.

ALMENDRAS

Comuna:	7,35	Largueta:	7,80
Marcona:	8,00	Mollar:	7,35

Cáscaras/Pelonas(s/rendim.) 4,00

LEGUMBRES

Precios peso bruto por neto sobre almacén troceador (Euros/Kg.)

Algarrobas al productor	0,22
(Rendimiento 7/10 %)	
(Humedad Max. 18%)	

TURTOS DE HARINA

Precios en Euros./Tonelada €

De Soja reventa 47% Prot.....: 368,00

ACEITUNAS

Tanto al Baix-Ebre como al Montsia según acidez y rendimiento en €/Kg

Recogida del árbol	0,37/0,40
Recogida del suelo	0,27/0,30

ARROCES

Precios sobre fábrica Baix Ebre en Euros/Kg.

Blanco "Bahia" Extra:	0,58
Con Cáscara	0,285

COMBUSTIBLES

Cáscara de Almendra:	0,07	Euros/Kg.
Sansa Rectificada:	0,085	Euros/Kg.

CÍTRICOS (en el árbol en Euros/Kg.)

Mandarina Clement.Nules	0,22	

Taronya Navelina	0,12	0,15

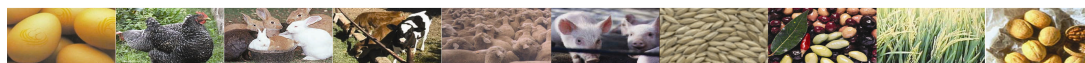


Cambrà Oficial de Comerç, Indústria i Navegació de TORTOSA

C/. Miguel de Cervantes, 7 – 43500 Tortosa Tel 977 44 15 37 Fax 977 44 43 70 – www.cambratortosa.com



LONJA DE CONTRATACIÓN DE TORTOSA



MERCADO DEL LUNES DIA 30 DE NOVIEMBRE DE 2015

HUEVOS (precios Euros/Dozana)

Cotización orientativa dozana. Categoría A

BLANCOS/RUBIOS

	€	v/€
XL- Supergrandes (73 gr. i mas)	1,51	=
L- Grandes (63 gr. a 73 gr.)	1,31	=
M - Medianos (53 gr. a 63 gr.)	1,18	=
S - Pequeños (menos de 53 gr.)	1,06	=

POLLO (precios Euros/Kg.)

	€	v/€
Amarillo.....	0,90	=
Blanco	0,90	=
Gallina Ligera	0,10/0,12	=
(hasta 1800 gr.)		
Gallina Semipesada	0,27/0,30	=
(1800 gr. a 2200gr.)		
Gallina pesada	0,57	+0,15
Gallo	0,18	=

CONEJO (precios Euros/Kg.sobre Granja)

	€	v/€
Joven	2,00	=

SECCIÓN BOVINA (precios sobre escorxador en Euros/Kg.)

<u>TERNERA</u>	+ 12 meses (180/220 Kg.)		+ 12 meses (221/260 Kg.)	
	€	v/€	€	v/€
Extra	4,15	=	4,12	=
Primera ...	3,97	=	3,88	=
Segunda...	3,76	=	3,67	=

<u>TERNERO</u>	+ 12 meses	
	€	v/€
200 a 240 Kg. Extra ...	4,06	=
“ “ Primera	3,88	=
“ “ Segunda	3,61	=

<u>VACAS</u>		
	€	v/€
Especial	2,90	=
Primera	2,60	=
Segunda	2,15	=
Industrial	1,65	=

241 a 280 Kg. Extra...	4,00	=
“ “ Primera	3,79	=
“ “ Segunda	3,49	=

SECCIÓN OVINA

<u>CORDERO (Eur.Kg.vivo)</u>	€	v/€
Lechal vivo de 20/22 Kg...	3,39	-0,05
Lechal vivo de 23/25 Kg...	3,15	-0,05
Lechal vivo de 25/30 Kg...	3,07	-0,05

SECCIÓN PORCINA

<u>Precios Cerdo en Euros/Kg.</u>	€	v/€
Grasos y pasados de Peso.....	0,943	-0,012
País.....	0,963	-0,012
Selectos.....	0,983	-0,012
Lechón (Selecto).....	29,50	=
Lechón (Recogida).....	20,50	=

(El precio del lechón es base de 15 kg.)



Cambrà Oficial de Comerç, Indústria i Navegació de TORTOSA

C/. Miguel de Cervantes, 7 – 43500 Tortosa Tel 977 44 15 37 Fax 977 44 43 70 – www.cambratortosa.com