



# LONJA DE CONTRATACIÓN DE TORTOSA



MERCADO DEL LUNES DIA 15 DE MAYO DE 2017

## ACEITES

Aceite Virgen Extra (D.O.P.) Envasado. Precios desde 4,70 Euros/litro Producción Bajo Ebro, Montsia, Terra Alta

Precios según calidades y procedencias en Euro/Tonelada Neto sobre Almazara los Aceites Vírgenes de Oliva; y sobre refinería Tortosa los Refinados:

Aceite de Oliva Virgen Extra.....	4050,00	Según acidez – Reversión de 36,06 Euros/Tonelada. Base 1º
Aceite de Oliva Virgen	3950,00	
Aceites de Oliva lampantes	3750,00	
Refinado de Oliva .....	3950,00	Reversión de 18,03 Euros/Tonel. Base 10º
Refinado de Girasol .....	820,00	
Aceite de Orujo de 10º .....	2050,00	
Aceite de Orujo Refinado .....	2600,00/2650,00	
Aceite de Girasol Alto Oleico 80%..	930,00	

## CEREALES

Precios peso bruto por neto sobre Tortosa.(Euros/Tonelada.)

Avena .....	176,00		
Cebada .....	176,00		
Sorgo import.....	188,00		
Trigo.....:	194,00	Maíz Nac.....:	192,00
Maíz Impor	188,00	Alfalfa:.....	178,00

## SALVADOS

Precios en Euros/Tonelada

Tercera 1ª:	226,00
Salvado hoja:	265,00

## FRUTOS SECOS

Precios del grano según rendimiento sobre almacén descascarador en Euros/Kg.

### ALMENDRAS

Comuna:	4,25	Largueta:	7,30
Marcona:	7,90	Mollar:	4,25

Cáscaras/Pelonas(s/rendim.) 3,50

## LEGUMBRES

Precios peso bruto por neto sobre almacén troceador (Euros/Kg.)

Algarrobas al productor	0,24
(Rendimiento 7/10 %)	
(Humedad Max. 18%)	

## TURTOS DE HARINA

Precios en Euros./Tonelada €

De Soja reventa 47% Prot.....: 390,00

## ACEITUNAS

Tanto al Baix-Ebre como al Montsia según acidez y rendimiento en €/Kg

Recogida del árbol	S/C
Recogida del suelo	S/C

## ARROCES

Precios sobre fábrica Baix Ebre en Euros/Kg.

Blanco "Bahia" Extra:	0,560
Con Cáscara	0,315
Medianos de arroz corrientes	0,310
Medianos de arroz grandes	0,335

## COMBUSTIBLES

Cáscara de Almendra:	0,065	Euros/Kg.
Sansa Rectificada:	0,085	Euros/Kg.

## CÍTRICOS (en el árbol en Euros/Kg.)

Naranja Valencia Late	0,15				

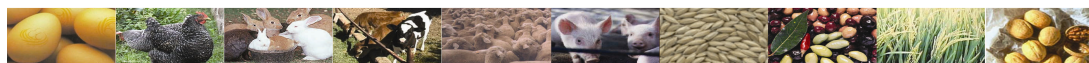


Cambrà Oficial de Comerç, Indústria i Navegació de TORTOSA

C/. Miguel de Cervantes, 7 – 43500 Tortosa Tel 977 44 15 37 Fax 977 44 43 70 – www.cambratortosa.com



# LONJA DE CONTRATACIÓN DE TORTOSA



MERCADO DEL LUNES DIA 15 DE MAYO DE 2017

## HUEVOS (precios Euros/Dozena)

Cotización orientativa dozena. Categoría A

### BLANCOS/RUBIOS

	€	v/€
XL- Supergrandes(73gr y más)	1,43	=
L- Grandes (63 gr. a 73 gr.)	1,29	=
M - Medianos (53 gr. a 63 gr.)	1,15	-0,03
S - Pequeños (menos de 53 gr.)	0,94	-0,03

## POLLO (precios Euros/Kg.)

	€	v/€
Amarillo.....	1,40	=
Blanco .....	1,21	+0,07
Gallina Ligera .....	0,08/0,10	-0,01
( hasta 1800 gr.)		
Gallina Semipesada .....	0,12/0,15	=
(1800 gr. a 2200gr.)		
Gallina pesada .....	0,07	-0,05
Gallo .....	0,05	-0,05

## CONEJO (precios Euros/Kg.sobre Granja)

	€	v/€
Joven .....	1,73	-0,06

## SECCIÓN BOVINA (precios sobre escorxador en Euros/Kg.)

<u>TERNERA</u>	+ 12 meses (180/220 Kg.)		+ 12 meses (221/260 Kg.)	
	€	v/€	€	v/€
Extra .....	4,22	=	4,17	=
Primera ...	4,04	=	3,94	=
Segunda...	3,79	=	3,69	=

<u>TERNERO</u>	+ 12 meses		
	€	v/€	
200 a 240 Kg. Extra ...	4,24	=	
“ “ Primera	4,03	=	
“ “ Segunda	3,76	=	
241 a 280 Kg. Extra...	4,18	=	
“ “ Primera	3,94	=	
“ “ Segunda	3,64	=	

<u>VACAS</u>	€	=
Especial .....	2,80	=
Primera .....	2,40	=
Segunda .....	1,95	=
Industrial .....	1,45	=

## SECCIÓN OVINA

<u>CORDERO (Eur.Kg.vivo)</u>	€	v/€
Lechal vivo de 20/22 Kg...	3,08	+0,16
Lechal vivo de 23/25 Kg...	2,94	+0,16
Lechal vivo de 25/30 Kg...	2,86	+0,16

## SECCIÓN PORCINA

<u>Precios Cerdo en Euros/Kg.</u>	€	v/€
Grasos y pasados de Peso.....	1,335	=
País.....	1,355	=
Selectos.....	1,375	=
Lechón (Selecto).....	65,50	=
Lechón (Recogida)	56,50	=

(El precio del lechón es base de 15 kg.)



**Cambrà Oficial de Comerç, Indústria i Navegació de TORTOSA**

C/. Miguel de Cervantes, 7 – 43500 Tortosa Tel 977 44 15 37 Fax 977 44 43 70 – www.cambratortosa.com